



BARZON & DAINESE
IMPIANTI srl
Since 1986

Viale Spagna, 9 (Zona Europa)
35020 Ponte San Nicolò (Pd)
Tel. 049 717464 r.a. - Fax 049 8960566
E-mail: info@barzondaineseimpianti.com
www.barzondaineseimpianti.com
C.F. e P.I. 02056370287



CQOP SOA
COSTRUTTORI QUALIFICATI OPERE PUBBLICHE

BARZON & DAINESE IMPIANTI S.R.L.

PRESENTAZIONE DELLA NS/AZIENDA

PRESENTAZIONE DELLA NS. AZIENDA

- La sottoscritta **BARZON & DAINESE IMPIANTI S.R.L.** con sede in Ponte S. Nicolò (Pd) - viale Spagna n. 9 - Z.I. Europa (tel. 049/717464 r.a. fax 049/8960566 E-mail barzon-dainese@libero.it), **segnala il proprio nominativo** a codesta Spettabile Società quale **impresa operante nel settore dell'impiantistica elettrica industriale, civile, interna ed esterna.**
- La nostra Società ha per oggetto la seguente attività:
- Installazione e costruzione di impianti elettrici, civili e industriali, la loro riparazione, assistenza, manutenzione, trasformazione e modifica, oltre alla costruzione di quadri elettrici, alle operazioni di cablaggio, reti cablate per trasmissione dati, impianti di illuminazione sportiva e cabine di trasformazione MT/BT, ove necessarie, nonché alla riparazione, manutenzione ed installazione di impianti di citofonia e simili;
- Installazione, ampliamento, trasformazione, manutenzione, riparazione, assistenza degli impianti sottospecificati:
 - Impianti radiotelevisivi ed elettronici in genere, le antenne e gli impianti di protezione scariche atmosferiche;
 - Impianti di protezione antincendio;
 - Impianti di videosorveglianza;
- Installazione, ampliamento, trasformazione, manutenzione, manutenzione degli impianti sottospecificati:
 - Impianti di riscaldamento e di climatizzazione azionati da fluido liquido, aeriforme, gassoso e di qualsiasi natura o specie;
 - Impianti idrosanitari nonché quelli di trasporto, di trattamento, di uso, di accumulo e di consumo di acqua all'interno degli edifici a partire dal punto di consegna dell'acqua fornita dall'ente distributore;
 - Impianti per il trasporto e l'utilizzazione di gas allo stato liquido o aeriforme all'interno degli edifici a partire dal punto di consegna del combustibile gassoso fornito dall'ente distributore;
- nonché commercio all'ingrosso ed al minuto degli articoli e degli impianti di cui sopra.
- **Dal 9 marzo 1998, abbiamo la certificazione ISO del sistema di qualità.**
- **Attualmente siamo certificati secondo la norma 9001:2015.**
- Un sistema che abbiamo istituito convinti che la qualità costituisce un fattore critico di successo aziendale e ponendoci come obiettivo principale il conseguimento ed il mantenimento della completa soddisfazione del cliente, impiegando in modo efficiente e pianificato tutte le risorse umane e tecnologiche dell'azienda.
- La **forza lavoro** della ns. azienda è composta da: 25 tecnici di cantiere, 5 impiegati tecnici e 2 impiegate amministrative.

SIAMO CERTIFICATI SOA PER LE CATEGORIE:

OS30 per la classifica IV BIS	per appalti fino a €	4.200.000,00.
OG11 per la classifica III BIS	per appalti fino a €	1.800.000,00.

ALBERGHI

HOTEL PLAZA – OSTELLO – VIA ORTIGARA – V.LE DELLA STAZIONE, 34 - MESTRE - VENEZIA

• COSTRUZIONE DI EDIFICIO RICETTIVO EXTRALBERGHIERO AD USO OSTELLO IN MESTRE – VENEZIA – V.LE DELLA STAZIONE N. 34

- Opere di impianti elettrici e speciali, quali:
 - a) quadri MT (ricezione e generale);
 - b) trasformatore MT/BT;
 - c) quadro elettrico generale e quadri secondari BT (quadri elettrici principali di piano, in ogni stanza, di zona bar, lavanderia, cucina, ecc.....);
 - d) impianto forza motrice (FM);
 - e) impianti di illuminazione ordinaria interna (esclusa la sola fornitura dei corpi illuminanti);
 - f) impianti di illuminazione ordinaria esterna (esclusa la sola fornitura dei corpi illuminanti);
 - g) impianti di illuminazione di emergenza e di sicurezza;
 - h) impianti speciali e di sicurezza:
 - impianto di rivelazione incendi,
 - controllo accessi e TVCC,
 - impianto televisivo terrestre e satellitare,
 - impianti fonia e dati (esclusa la fornitura di centrale telefonica, router, antenne WI-FI);
 - i) impianto alimentazione pompe antincendio;
 - j) impianti di dispersione (terra).



HOTEL EXCELSIOR - LUNGOMARE MARCONI - LIDO VENEZIA

- **ADEGUAMENTO IMPIANTI ELETTRICI SALA CONGRESSI E STUCCHI HOTEL EXCELSIOR LIDO VENEZIA**

- Opere di impianti elettrici.

- **Sala Congressi e vie di fuga**

- La sala è attualmente alimentata con vecchie linee in cavo unipolare dal quadro esistente, risultato in pessime condizioni; in precedenti interventi di messa a norma è stato fornito a piè d'opera il nuovo quadro elettrico al quale sono state collegate solamente alcune linee.
- **Interventi previsti per la messa in sicurezza**
- Il progetto di adeguamento prevede quanto segue:
- smantellamento e trasporto a discarica delle linee esistenti di alimentazione dei vari apparecchi illuminanti e delle linee forza motrice in partenza dal quadro elettrico esistente (non a norma);
- smantellamento e trasporto a discarica del quadro elettrico esistente;
- posa di nuovi canali di distribuzione nel sottotetto per l'alimentazione dei corpi illuminanti esistenti;
- posa di nuove linee di alimentazione luce e forza motrice dal quadro esistente di nuova realizzazione;
- installazione di nuovi quadri a protezione di ogni singolo apparecchio illuminante a cono (con la stessa modalità con la quale sono stati adeguati i punti luce di uno dei coni grandi);
- rifacimento comandi luce centralizzati e consolle di comando dei singoli cono da zona ex regia mediante sistema Bus Dali;
- accorpamento nel nuovo quadro elettrico di tutte le linee di alimentazione delle luci di sicurezza e normale anche dei corridoi adiacenti e delle scale di uscita di sicurezza fino al piano 1° Livello B;
- sostituzione apparecchi illuminanti segna passo scale interne di accesso al soppalco, attualmente composte da lampade ad incandescenza alimentate a 40 V.
- installazione di n. 3 moduli Dimmer per la dimmerazione delle luci dei tre cono grandi.

- **Sala Stucchi**

- La sala è attualmente alimentata dal vecchio quadro elettrico esistente, risultato in pessime condizioni; in precedenti interventi di messa a norma è stato fornito a piè d'opera il nuovo quadro elettrico al quale sono state collegate solamente alcune linee forza motrice. E' stato fornito, e non collegato, anche un quadro di alimentazione e dimmerazione delle luci dei lampadari e delle applique.
- **Interventi previsti per la messa in sicurezza**
- Il progetto di adeguamento prevede quanto segue:
- smantellamento del quadro elettrico esistente;
- recupero dei cavi di alimentazione dei singoli lampadari, collegandoli con le nuove linee dal quadro elettrico già posato nella sala quadri della sala congressi;
- recuperando i cavi esistenti di alimentazione dei lampadari, risultati in buono stato di
- conservazione, dovrà esserne verificato lo stato conservativo mediante prove strumentali in loco;
- realizzazione di quadro morsettiere per il collegamento delle linee in sostituzione del quadro esistente;
- allacciamento del quadro dimmer esistente fornito a piè d'opera durante il precedente intervento e verifica del funzionamento dei dimmer stessi.

HOTEL ALEXANDER-VIA FORTE MARGHERA, 193/C - MESTRE - VENEZIA

- **AMPLIAMENTO E RISTRUTTURAZIONE DELL'HOTEL ALEXANDER, CHE CONSISTE NELLA RISTRUTTURAZIONE DI:**
 - N. 2 camere al piano primo e N. 4 camere al piano secondo;
 - Piani terzo e quarto ampliati con la realizzazione di N. 18 nuove camere;
 - Realizzazione di un locale tecnico destinato all'installazione degli impianti tecnologici a servizio dell'albergo;
 - Opere di impianti elettrici e speciali.

- Gli impianti elettrici ed affini rientranti nell'intervento si possono così elencare:
 - modifica e ampliamento quadro elettrico generale esistente;
 - quadri elettrici di distribuzione secondaria;
 - tubazioni e canalizzazioni per la distribuzione principale interna all'edificio;
 - tubazioni per la distribuzione secondaria e per i circuiti terminali;
 - impianti di illuminazione generale e di sicurezza;
 - impianti di utilizzazione FM;
 - apparecchi illuminanti ordinari e di sicurezza;
 - impianto di chiamata di soccorso;
 - impianto rivelazione incendi;
 - impianto di gestione alberghiera;
 - impianto televisivo;
 - impianto telefonico e trasmissione dati;
 - impianto fotovoltaico;
 - impianto di terra e di equipotenzialità.

TERME MIRAMONTI - RELILAX – PIAZZA ROMA, 19 – MONTEGROTTO TERME (PD)

- **OPERE INTERNE E RINNOVO IMPIANTI – IMMOBILE DI PIAZZA ROMA19 – MONTEGROTTO TERME (PD)**

- Opere di impianti elettrici e speciali, quali:
 - a) Quadri elettrici generali di reparto e quadri elettrici di piano dislocati all'interno della struttura in luoghi protetti dall'incendio e non a portata del pubblico.
 - b) Quadri elettrici di camera installati all'interno di ogni singola camera.
 - c) Distribuzione, del tipo radiale, collegando i quadri al quadro di distribuzione generale.
 - d) Distribuzione terminale a tutti gli utilizzatori.
 - e) Fornitura e posa di tutti i dispositivi di prelievo di energia (prese elettriche) e di tutti i punti di comando/accensione luci.
 - f) Fornitura e posa di tutti gli apparecchi e sistema di controllo e alimentazione per illuminazione di emergenza.
 - g) Nuovi apparecchi illuminanti.
 - h) Impianto di terra secondario.
 - i) Impianto per la gestione domotica alberghiera.

OPERE DI RISTRUTTURAZIONE SU EDIFICI STORICI

ARSENALE DI VENEZIA - SALE D'ARMI NORD - FONDAZIONE LA BIENNALE DI VENEZIA

- INTERVENTI DI MESSA IN SICUREZZA DELL'EDIFICIO C e PARTE DELL'EDIFICIO B DELLE SALE D'ARMI NORD ALL'ARSENALE DI VENEZIA:
 - PREDISPOSIZIONI ED OPERE ACCESSORIE
 - OPERE DI IMPIANTI TECNOLOGICI:
 - AREA ESTERNA:
 - Scavi per collegamenti tubazioni impianti e cavidotti
 - Formazione di cunicolo interrato davanti edificio A
 - Posa tubazioni e valvoleclima
 - CABINA ELETTRICA BUNKER:
 - Modifica quadri e installazione interruttori
 - Sfilaggio/infilaggio e collegamento cavi
 - Posa tubazioni impianti clima
 - Posa cavidotti impianti elettrici
 - Installazione trasformatori e quadri elettrici



VILLA DEI VESCOVI-BARCHESSA-VIA DEI VESCOVI, 5-LUVIGLIANO DI TORREGLIA (PD)

- LAVORI DI RESTAURO E RIFUNZIONALIZZAZIONE:
 - Nuovo impianto elettrico luce / F.M. e speciali .



CASA SECOLARE DELLE DIMESSE DI PADOVA - VIA CORNARO,30 - LUVIGLIANO DI TORREGLIA (PD)

- RISTRUTTURAZIONE DI UN EDIFICIO RURALE:
 - Nuovo impianto elettrico luce/ F.M. e speciali.

VILLA BORROMEIO S.N.C. - VIA DELLA PROVVIDENZA, 61 - SARMEOLA DI RUBANO (PD)

- CENTRO CONGRESSI VILLA BORROMEIO S.n.c. - SU VILLA VENETA RISTRUTTURATA:
 - Nuovo impianto elettrico luce / F.M. e speciali – Conferenza e videoconferenza
 - Nuovo impianto elettrico luce / F.M. e speciali fabbricati annessi al centro congresso.



BARCHESSE ANNESSE A VILLA - RIZZATO ELENA - SARMEOLA DI RUBANO (PD)

- RISTRUTTURAZIONE BARCHESSA ANNESSA ALLA VILLA: Nuovi impianti elettrici luce / F.M. e speciali, conferenza e videoconferenza.

PALAZZO BEDESCHI RINO - VIA CESAROTTI - PADOVA

- PALAZZO RISTRUTTURATO: Nuovi impianti elettrici luce / F.M. e speciali.

PALAZZO BEDESCHI GUGLIELMO – VIA ALTINATE - PADOVA

- PALAZZO RISTRUTTURATO: Nuovi impianti elettrici luce / F.M. e speciali.

PALAZZO DE STEFANI - VIA DEL SANTO - PADOVA

- SU VECCHIO PALAZZO RISTRUTTURATO: Nuovi impianti elettrici luce / F.M. e speciali.

PALAZZO DE STEFANI E DE FILIPPIS – VIA CAPPELLI, 42 - PADOVA

- SU VECCHIO PALAZZO RISTRUTTURATO: Nuovi impianti elettrici luce / F.M. e speciali

PALAZZO BELZONI ZAPPI – VIA RUDENA, 8 - PADOVA

- RISTRUTTURAZIONE EDILIZIA IMMOBILE: Nuovi impianti elettrici luce/F.M. e speciali.

PALAZZO FIDORA DONDI DELL'OROLOGIO - VIA DONDI DELL'OROLOGIO - PADOVA

- PALAZZO RISTRUTTURATO: Nuovi impianti elettrici luce/ F.M. e speciali.
-

PALAZZO FIDORA - AZ. AGRICOLA FIDORA TENUTA CIVRANETA - CALLE DELLE BALOTE - S. MARCO 4866 - VENEZIA

- RESTAURO CONSERVATIVO CON ADEGUAMENTO IGIENICO FUNZIONALE E INSERIMENTO ASCENSORE:
- Impianto elettrico
- Impianto idrosanitario
- Impianto condizionamento e riscaldamento.

PALAZZO SARTORI - ARTEA IMMOBILIARE - VIA ANDREINI, 12 - PADOVA

- RISTRUTTURAZIONE EDIFICIO: Nuovi impianti elettrici luce / F.M. speciali.

LE GUALCHIERE - ARTEA IMMOBILIARE - RIV.TITO LIVIO ANGOLO RIV.RUZZANTE - PD

- RISTRUTTURAZIONE CON CAMBIO DESTINAZIONE D'USO DELL'EDIFICIO
- Restauro della facciata antica
- Nuovi impianti elettrici luce / F.M. e speciali.

PALAZZO PATRIARCATO / PANDOLFO - VIA PATRIARCATO, 19 - PADOVA

- SU VECCHIO PALAZZO RISTRUTTURATO: Nuovi impianti elettrici luce / F.M. e speciali.

REGGIA CARRARESI - VIA ARCO VALLARESSO - PADOVA

- RISTRUTTURAZIONE CON CAMBIO DI DESTINAZIONE D'USO DELL'EDIFICIO: Nuovi impianti elettrici luce / F.M. e speciali.

PALAZZO OBIZZI - VIA SAN MARTINO E SOLFERINO - PADOVA

- RISTRUTTURAZIONE CON CAMBIO DI DESTINAZIONE D'USO DELL'EDIFICIO: Nuovi impianti elettrici luce / F.M. e speciali.

PALAZZO SIG.RA MELDINI / MIGLIORINI - VIA TADI (DIETRO DUOMO) - PADOVA

- RISTRUTTURAZIONE EDILIZIA IMMOBILE: Nuovi impianti elettrici luce / F.M. e speciali.

PALAZZO NICOLINI - VIA JACOPO D'ARQUA', 13 - ARQUA' PETRARCA - PADOVA

- RESTAURO CONSERVATIVO RELATIVO ALLE OPERE INTERNE DI UNITA' ABITATIVE: Nuovi impianti elettrici luce / F.M. E speciali.

VILLA BIANCA - RIVIERA S.M.ELISABETTA, 7 - LIDO DI VENEZIA

- RISTRUTTURAZIONE EDILIZIA IMMOBILE: Nuovi impianti elettrici luce / F.M. e speciale.

CARRARO EDOARDO, MATTEO, GIORDANO - VIA PROUST, 16 - PADOVA

- REALIZZAZIONE DELLA PARZIALE RISTRUTTURAZIONE DI EDIFICIO AD USO RESIDENZIALE:
- Impianti elettrici
- Impianto di climatizzazione
- Impianto idrico sanitario e scarichi acque reflue.

IMMOBILE - VIA LOCATELLI, 17-19-21 - PADOVA

- RISTRUTTURAZIONE IMMOBILE AD USO RESIDENZIALE:
 - Impianto elettrico luce / F.M. e speciale.

CORTE BENEDETTINA - SEDE DEL CONSORZIO AGRARIO DI CORREZZOLA - PADOVA

- RESTAURO DELLA SEDE DEL CONSORZIO AGRARIO NELLA CORTE BENEDETTINA:
 - Impianto elettrico luce / F.M. e speciale.

FORTE SIRTORI - VIA FORTE SIRTORI - SPINEA - VENEZIA

- RISANAMENTO CONSERVATIVO E RESTAURO EDIFICIO:
 - Nuovo impianto elettrico luce / F.M. e speciale.

PALAZZO CONTI SOSTER - RARARES S.R.L. - PADOVA

- RISTRUTTURAZIONE EDIFICIO: Nuovo impianto elettrico luce / F.M. e speciale.

PALAZZO MOCENIGO - MUSEO NAZIONALE ATESTINO - ESTE - PADOVA

- RESTAURO DELL'EDIFICIO: Impianto di protezione dai fulmini.

BIBLIOTECA DEL MONUMENTO NAZIONALE DI PRAGLIA - BRESSE/TEOLO - PADOVA

- Impianto di evacuazione vocale antincendio.

SIGG. MIATTO ROBERTO - CHIODI ROBERTA - VIA R. RINALDI, 7-9-11 - PADOVA

- RISTRUTTURAZIONE FABBRICATI RESIDENZIALI:
 - Nuovo impianto elettrico luce / F.M. e speciale.

SIGG. ISANDELLI - CATTARIN - VIA S. MICHELE, 34 - CASALE SUL SILE (TV)

- RISTRUTTURAZIONE UNITA' ABITATIVA:
 - Nuovo impianto elettrico luce / F.M. e speciale
 - Impianto di riscaldamento, condizionamento, idrico sanitario, scarichi, irrigazione e gas metano
 - Impianto fotovoltaico.

UNITY R.E. SPA - EDIFICIO P.ZZA FERRETTO, 64-76 - MESTRE - VENEZIA

- RISANAMENTO CONSERVATIVO EDIFICIO AD USO COMMERCIALE E DIREZIONALE E RESTAURO FACCIATA:
 - Nuovo impianto elettrico luce / F.M. e speciale.

CASA MORASSUTTI - VIA S.MARTINO E SOLFERINO, 103 - PADOVA

- RISTRUTTURAZIONE UNITA' IMMOBILIARE ALL'INTERNO DI UN PALAZZO:
 - Nuovo impianto elettrico luce / F.M. e speciali.

SIG.RI PAGNAN LUCA E MOSCARDI GIOVANNA - VIA GENOVA, 15 - PADOVA

- DEMOLIZIONE E COSTRUZIONE DI FABBRICATO RESIDENZIALE BIFAMILIARE:
 - Nuovo impianto elettrico luce / F.M. e speciali.

SIG.MANDRUZZATO PIETRO - PADOVA

- LAVORI DI NUOVA COSTRUZIONE DI FABBRICATO RESIDENZIALE UNIFAMILIARE - PADOVA
 - Nuovo impianto elettrico, luce, forza motrice e speciali.

VILLA PISANI - CENTRO STORICO - RIVIERA BELZONI – MONSELICE (PD)

- RESTAURO CONSERVATIVO, CONSOLIDAMENTO STATICO E ADEGUAMENTO TECNOLOGICO
 - Opere di impianti elettrici e speciali

KERING EYEWEAR S.P.A. - PADOVA

- VILLA ZAGURI – ALTICHIERO PADOVA
 - Installazione impianto elettrico, impianti speciali e posa in opera corpi illuminanti
 - Opere di impianti elettrici e speciali
-

DOTT. MION NICCOLO' - PADOVA

- INTERVENTO DI RISTRUTTURAZIONE INTERNA, MANUTENZIONE DELLE FACCIATE E APERTURA DI UN VELUX, UNITA' RESIDENZIALE.
 - Opere di impianti elettrici e speciali.

DOTT. DE' STEFANI FEDERICO - PADOVA

- RISTRUTTURAZIONE DI UNA UNITA' AD USO RESIDENZIALE.
 - Opere di impianti elettrici e speciali.

**RISTORANTE - PRATO DELLA VALLE (EX FORO BOARIO)
FIVE S.R.L. - PADOVA (PD)**

- OPERE DI SISTEMAZIONE INTERNE IN PORZIONE DI FABBRICATO AL FINE DI ACCOGLIERE LE FUNZIONI DI RISTORAZIONE PREVISTE - PRATO DELLA VALLE (EX FORO BOARIO)
- Opere di impianti elettrici .

**RISTORANTE «SI» - VIA VERDI, 26 - PADOVA
ALL IN S.R.L. - PADOVA (PD)**

- UNITA' COMMERCIALE - OPERE INTERNE E MANUTENZIONE SERRAMENTO VETRINA – PADOVA VIA DANTE ALIGHIERI, 42 – VIA VERDI, 26 – PIANO TERRA E SOPPALCO.
- Opere di impianti elettrici .

COMUNE DI PADOVA – VARI SETTORI

CAPPELLA DEGLI SCROVEGNI

- Nuovo impianto elettrico luce / F.M., diffusione sonora, regolazione e supervisione.

MUSEO AGLI EREMITANI

- Sistemazione impianti elettrici, impianto di sicurezza antintrusione, rivelazione fumi e sorveglianza tvcc.

MUSEO CIVICO DEL SANTO

- Adeguamento impianti ed installazione lampade scaldanti complete di linee alimentazione, organi di comando e protezione.

PALAZZO DELLA RAGIONE

- Sistemazione impianti elettrici.

CASA DEL PETRARCA - VIA VALLESELLE - ARQUA' PETRARCA (PD)

- CASA DEL PETRARCA – COMUNE DI PADOVA – SU EDIFICIOMONUMENTALE:
 - OPERE DI IMPIANTI ELETTRICI E SPECIALI, QUALI:
 - Impianto antintrusione
 - Illuminazione
 - Armadio e quadro elettrico
 - Condotti e cavi



CHIESE PARROCCHIALI

PARROCCHIA SANTA MARGHERITA - VIA ROMA, 34 - CAMPODORO (PD)

- PROGETTO DI RISTRUTTURAZIONE E RECUPERO FUNZIONALE CON AMPLIAMENTO DELL'EX ORATORIO:
 - Opere di impianti elettrici e speciali
 - Opere di impianti meccanici.

PARROCCHIA CARMINE - P.ZZA PETRARCA - PADOVA

- Adeguamento impianto elettrico della Chiesa e del patronato parrocchiale;
- Opere di manutenzione straordinaria all'interno della Basilica di S. Maria del Carmine in Padova;
- Nuovo impianto luce - F.M. e corpi illuminanti;
- Messa a norma impianto elettrico e centrale termica del Monastero e della Chiesa.

MONASTERO DELLA VISITAZIONE S. MARIA

- Messa a norma impianto elettrico e centrale termica del Monastero e della Chiesa.

PARROCCHIA S. BENEDETTO

- Messa a norma impianto elettrico a servizio della Chiesa e del patronato parrocchiale.

CHIESA SANTA GIUSTINA - PADOVA

- Nuovo impianto illuminazione a led chiostrini interni, navate interne e targa ingresso Chiesa.

INDUSTRIE

BEDESCHI S.P.A. - LIMENA (PD)

- AMPLIAMENTO SEDE LIMENA - NUOVO CAPANNONE MQ. 8.000 - NUOVI IMPIANTI ELETTRICI LUCE / F.M. E SPECIALI;
- Adeguamento impianti vecchi capannoni 1-2-3 e uffici per mq.20.000.



ONT OFFICINE NASTRI TRASPORTATORI S.P.A. – LALLIO – (BG)

- NUOVO IMPIANTO LUCE E F.M. E SPECIALI TD/TP PIANO TERRA RIALZATO E PIANO INTERRATO ALL'INTERNO DI UN CAPANNONE PRODUTTIVO
- Opere di impianti elettrici e speciali.

VERTIV S.R.L. – PIOVE DI SACCO (PD)

- PROGETTO DI MANUTENZIONE STRAORDINARIA UFFICI PALAZZINE F – B, PIANI 1° E 2°
- Opere di impianti elettrici.

PANAMA TRIMMINGS S.R.L. – PIOVE DI SACCO (PD)

- REALIZZAZIONE LOCALI REFETTORIO E ARCHIVIO SU SOPPALCO ESISTENTE IN CAPANNONE AD USO ARTIGIANALE – INDUSTRIALE – PIOVE DI SACCO (PD) – NUOVI IMPIANTI ELETTRICI LUCE / F.M. E SPECIALI;
- Opere di impianti elettrici.

CICLI ESPERIA S.P.A. - CAVARZERE (VE)

- NUOVA SEDE: Nuovo impianto elettrico luce / F.M. e speciali su n. 3 capannoni per mq. 20.000circa.



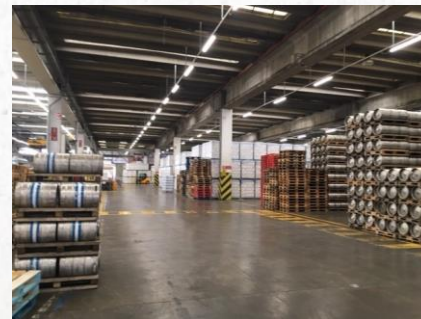
“EMUCA” - MIP ENGINERRING S.R.L. - PADOVA

- NUOVO EDIFICIO INDUSTRIALE: Nuovo impianto elettrico luce/F.M. e speciali



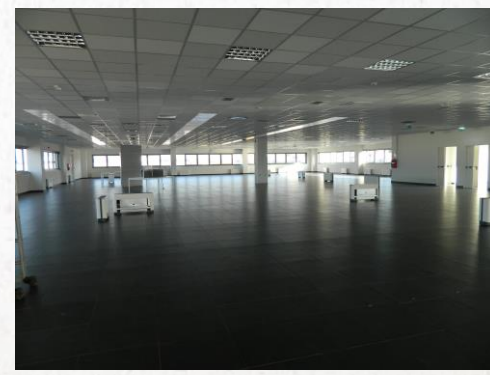
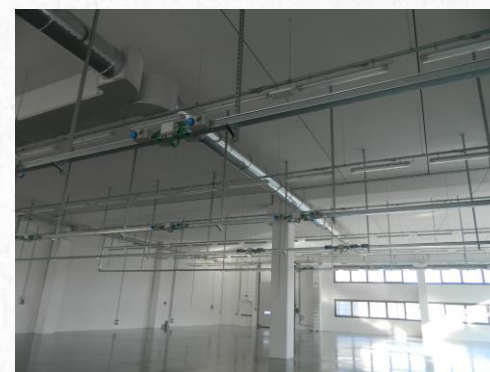
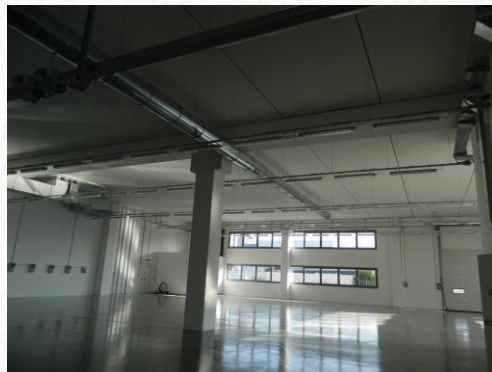
BIRRIFICIO- PADOVA

- RIFACIMENTO IMPIANTO BLOCCO UFFICI IN PADOVA VIA PRIMA STRADA, 56
- Opere di impianti elettrici
- INSTALLAZIONE IMPIANTO DI RILEVAZIONE FUMI PRESSO «MAGAZZINO ESTERNO» E UFFICI LOGISTICA IN PADOVA VIA PRIMA STRADA, 56
- Opere di impianti elettrici
- PROGETTO NUOVO IMPIANTO ELETTRICO DI ILLUMINAZIONE MAGAZZINO – STABILIMENTO IN PADOVA VIA PRIMA STRADA, 56 – NUOVO IMPIANTO ILLUMINAZIONE A LED, CON RELATIVO IMPIANTO DI ALIMENTAZIONE
- Zona magazzino
- Zona imbottigliamento confezionato
- Zona infustamento
- Zona palettizzazione
- Opere di impianti elettrici
- FORNITURA E POSA IN OPERA CORPI ILLUMINANTI E CAVO IN FIBRA OTTICA - STABILIMENTO IN PADOVA VIA PRIMA STRADA, 56
- Opere di impianti elettrici.
- FABBRICATI EX MAIN GROUP – ORA PERONI STABILIMENTO DI PADOVA Z.I. – VIALE DELL'INDUSTRIA, 65
- Opere di impianti elettrici e speciali.



SAFILO GROUP S.P.A. - PADOVA

- REALIZZAZIONE DI UN EDIFICIO AD USO UFFICI E MAGAZZINO IN PADOVA VIA PRIMA STRADA,45
- Opere di impianti elettrici e speciali e opere di impianti meccanici
- AMPLIAMENTO PLANIVOLUMETRICO PER NUOVE SALE RIUNIONI IN PADOVA VIA SETTIMA STRADA, 15
- Opere di impianti elettrici e speciali



MULTICHIMICA S.P.A. - MESTRINO (PD)

- NUOVO IMPIANTO ELETTRICO LUCE / F.M. E SPECIALI - SEDE / STABILIMENTO DI MESTRINO:
- Rep. 1-2-3-4
- Rep. 7-8-9
- Ril. allarme incendio/fumi
- Rep. cementi epossidici
- Q.E. centralini controllo livello serbatoi interrati
- Deposito imballi rep. 5
- Q.E. generale stabilimento e quadri di reparto
- Impianto di terra e parafulmine.

ELVOX S.P.A.

- VIA FERRERO, 9 - PADOVA
- VIA U. FOSCOLO - VIGONZA (PD)
- Adeguamento impianti elettrici luce / F.M. e speciali.

CONSORZIO ZONA INDUSTRIALE PORTO FLUVIALE PADOVA

- PROGETTO DI RUSTICI INDUSTRIALI: N. 12 capannoni industriali ed annesse parti comuni.

P.P.P. S.R.L. PRODOTTI POLIPLASTICI - MESTRE - VENEZIA

- ADEGUAMENTO SEDE / CENTRO DIREZIONALE – COMMERCIALE:
- Fornitura corpi illuminanti Thorn
- Automazione cancelli
- Impianto allarme / rilevatori incendio / manutenzione.

FIN.SER S.P.A. - ASILO NIDO - ZONA DIREZIONALE LA CITTADELLA - PADOVA

- Nuovo impianto di sicurezza antintrusione
- Nuovo impianto elettrico luce / F.M. e speciali

“INTESA SANPAOLO GROUP SERVICES SCPA” - CENTRO SERVIZI RUBANO - PADOVA

- ADEGUAMENTO AL CENTRO SERVIZI RUBANO - OPERE ELETTRICHE CREAZIONE NUOVI POSTI DI LAVORO;
- Opere di impianti elettrici

ENAV - CAAV VENEZIA - AEROPORTO MARCO POLO - TESSERA VENEZIA

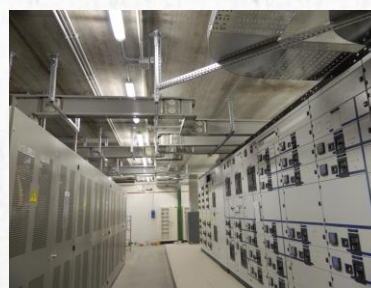
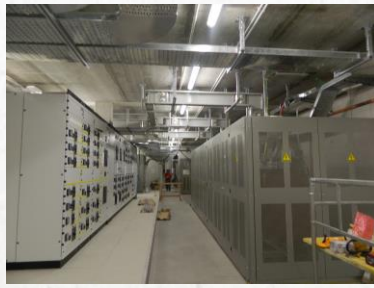
- Lavori di ristrutturazione ed adeguamento impianti elettrici uffici del sito ENAV CAAV VENEZIA.

AZIENDA PADOVA SERVIZI

- Rifacimento impianto elettrico di N. 12 centrali termiche comunali.

BENETTON - BENIND S.P.A. - FABBRICATO INDUSTRIALE DENOMINATO "EX LANA" VIA CARTIERA – CASTRETTE DI VILLORBA - TV

- RIQUALIFICAZIONE DEGLI SPAZI DEL FABBRICATO DENOMINATO "EX LANA", CON LA REALIZZAZIONE:
 - Impianto **rivelazione incendi** piano interrato;
 - Impianto **rivelazione incendi** piano terra;
 - Impianto **rivelazione incendi** piano archivi;
 - Impianto **rivelazione ad aspirazione**;
 - Impianto **diffusione sonora** (EVAC).
- Realizzazione della **Cabina CE2** – opere di impianti elettrici speciali.
- Realizzazione impianti elettrici a servizio degli impianti meccanici **CTA** – opere di impianti elettrici e speciali.
- Progetto per l'adeguamento degli impianti elettrici e speciali a seguito di ristrutturazione del fabbricato ex lana – zona nuovo **ECONOMATO** – Opere di impianti elettrici e speciali.
- Realizzazione impianti elettrici e relative certificazioni come da computo e progetto **INTERRATO** – Opere di impianti elettrici e speciali.
- Variante impianti speciali sala **BENETTON STUDIOS (NUOVA PINACOTECA)** piano interrato – Impianto rilevazione incendi - Opere di impianti elettrici e speciali.



LD 72 S.P.A. - LINO DAINESE - VICENZA

- MANUTENZIONE STRAORDINARIA PER IL 40° DAINESE – NUOVO MUSEO E RIDISTRIBUZIONE RETAIL
- Opere di impianti elettrici.

- ALLESTIMENTO «MUSEO DAINESE»
- Opere di impianti elettrici.

TOMORROW TECHNOLOGY S.P.A. – VIA DELL'ARTIGIANATO, 18 – DUE CARRARE (PD)

- COSTRUZIONE DI CAPANNONE INDUSTRIALE.
- Opere di impianti elettrici e speciali.

SAVE AEROPORTO MARCO POLO DI VENEZIA S.P.A. E LA SAVE ENGINEERING

- AMPLIAMENTO AEROSTAZIONE E ZONA ARRIVI (I° E II° STRALCIO);
- IMPIANTI ELETTRICI UFFICI NUOVO MAGAZZINO MERCI
- COMPLESSO OPERATIVO TWR – UFFICI – NUOVO IMPIANTO ELETTRICO, IMPIANTO RILEVAZIONE INCENDI, IMPIANTO CENTRALE FRIGORIFERA
- NUOVO IMPIANTO ELETTRICO PRESSO NUOVO UFFICIO POSTALE, FOOTBALL CORNER, SPOGLIATOI BAR VALLEVERDE, SELF SERVICE NUOVI NASTRI E BANCHI ALITALIA
- SALA VIP – SISTEMAZIONE IMPIANTO E FORNITURA E POSA IN OPERA DI NUOVO IMPIANTO SATELLITARE
- HANGAR ALPI EAGLES – CONTROLLO TVCC
- OPERE DI COMPLETAMENTO E FINITURA INTERNA SALA CONSIGLIO 3° PIANO PALAZZINA DIREZIONALE; IMPIANTO MOTORIZZAZIONE TENDE OSCURANTI
- NUOVI ACCESSI PARK AEROPORTO
- HANGAR NUOVA OFFICINA
- CASSE DELTA AIR FRANCE
- BAR AEROSTAZIONE
- NUOVI UFFICI SEDE SAVE ENGINEERING
- IMPIANTO KILFROST
- IMPIANTO TELESIA
- IMPIANTO ALIMENTAZIONE PUBBLICITA'
- AMPLIAMENTO IMPIANTO DI DEPURAZIONE AL SERVIZIO FOGNATURA: IMPIANTO ELETTRICO.

DAB PUMPS S.P.A. – METRINO – (PD)

- **SERVIZIO DI MANUTENZIONE ORDINARIA E STRAORDINARIA DI EMERGENZA – MANUTENZIONE PROGRAMMATA DEGLI IMPIANTI ELETTRICI E DEGLI IMPIANTI SPECIALI**
- Opere di impianti elettrici.

- **LAVORI DI AMPLIAMENTO - EDIFICIO PRODUTTIVO SITO IN MESTRINO (PD)**
- Opere di impianti elettrici.

- **ADEGUAMENTO LOCALE DEPOSITO LIQUIDI INFIAMMABILI - SITO IN MESTRINO (PD)**
- Opere di impianti elettrici e speciali.

- **RISTRUTTURAZIONE AREA BAIA DI CARICO E LOCALE TECNICO E NUOVA STRUTTURA RICOVERO SFRIDI- SITO IN MESTRINO (PD)**
- Opere di impianti elettrici e speciali.

- **RISTRUTTURAZIONE E AMPLIAMENTO PALAZZINA UFFICI - SITO IN MESTRINO (PD)**
- Opere di impianti elettrici e speciali.

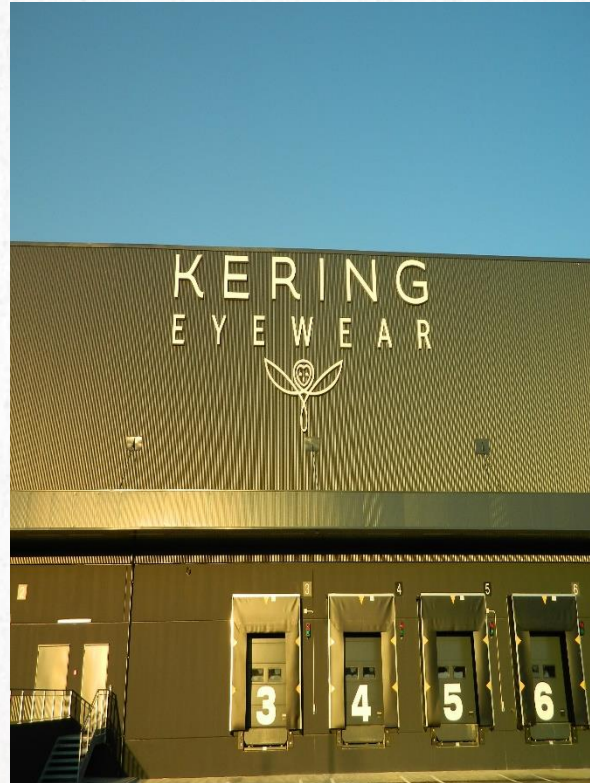
DAB PUMPS S.P.A. – CASTELLO DI GODEGO – (TV)

- FORNITURA E POSA IN OPERA DI DISTRIBUZIONE ELETTRICA A SERVIZIO IMPIANTO DI RIVELAZIONE PER N° 19 EFC DI TIPO A FINESTRA

- Opere di impianti elettrici.

KERING EYEWEAR S.P.A. – POLO LOGISTICO P.I.P. 1 – VIALE EUROPA – VESCOVANA (PD)

- REALIZZAZIONE NUOVO MAGAZZINO LOGISTICO ALL'INTERNO DEL POLO LOGISTICO P.I.P. 1
- Opere di impianti elettrici e speciali.



RIBBONTEX S.R.L. – VIA PALLADIO, 43 – PAVIOLA DI SAN GIORGIO IN BOSCO (PD)

- ADEGUAMENTO IMPIANTI ELETTRICI E SPECIALI – UFFICI E ZONE PRODUZIONE SU IMMOBILE SITO INVIA PALLADIO, 43 – PAVIOLA DI SAN GIORGIO IN BOSCO (PD).
- Opere di impianti elettrici e speciali.

INFONET – T@3 IMMOBILIARE S.R.L. – VIA GIUSEPPE GARIBALDI – CURTAROLO (PD)

- PROGETTO DI RESTAURO CONSERVATIVO PRINCIPALE (EX MASSERIA) CON CAMBIO D'USO DA ARTIGIANALE A DIREZIONALE E RISTRUTTURAZIONE DI FABBRICATO ACCESSORIO DA ADIBIRE A BAR E DI MANUFATTO ACCESSORIO, SILOS.
- Opere di impianti elettrici e speciali.

ARISTONCAVI S.P.A. - S.R.L. – VIA EINAUDI, 8 – BRENDOLA (VI)

- RISTRUTTURAZIONE FABBRICATO INDUSTRIALE ESISTENTE AD USO CAPANNONE – SITO IN VIA CALLESELLA , 37 – BRENDOLA (VI)
- Opere di impianti elettrici e speciali.

DIREZIONALE / COMMERCIALE / CIVILE

FIORITAL – RISTORANTE E PUNTO VENDITA – VIA REZZONICO, 8 - PADOVA

- Fiorital – Ristorante e punto vendita – via Rezzonico, 8 - Padova

CENTRO COMMERCIALE “LE VALLI DI CARNIA” - NUOVO PUNTO VENDITA JOHO AMARO - UD

- Nuovo impianto elettrico luce / F.M. e speciale, TD – TP, TVCC, antintrusione, allarme incendio, rivelazione automatica incendi, impianto diffusione sonora per utilizzo in caso di emergenza.

CENTRO COMMERCIALE “LAGUNA SHOPPING” - NUOVO PUNTO VENDITA JOHO JESOLO - VE

- Nuovo impianto elettrico luce / F.M. e speciale, TD – TP, TVCC, antintrusione, allarme incendio, rivelazione automatica incendi, impianto diffusione sonora per utilizzo in caso di emergenza.

NEGOZIO CASA - C.C. “LAGUNA SHOPPING” - VIA XIII MARTIRI - LIDO DI JESOLO - VE

- REALIZZAZIONE E ALLESTIMENTO PUNTO VENDITA:
- Opere di impianti elettrici e speciali
- Adeguamento nuovo impianto elettrico
- Installazione nuovi corpi illuminanti.

A.B. IMMOBILIARE - BETTELLA MARINO - Z.I. PADOVA

- **COSTA 1 - N. 55 UNITA'** - Direzionale / Commerciale
- **COSTA 2 - N. 79 UNITA'** - Direzionale / Commerciale
- **COSTA 3 - N. 29 UNITA'** - Direzionale / Commerciale
- Nuovo impianto elettrico - Uffici commerciali, artigianali e autorimessa.



CENTRO BINGO - PADOVA

- Impianto elettrico e impianti speciali.

NUOVE BIFAMILIARI - NOVENTA PADOVANA (PD)

- Nuovo impianto elettrico.

PAGNAN S.P.A.

- Nuova rete cablata sede uffici di Padova e adeguamento impianti illuminazione.

SITA S.P.A.

- Nuova sede direzionale via del Pescarotto – Padova

A.S.D. ALBIGNASEGO CALCIO 1959 – ALBIGNASEGO (PD)

- Nuovo impianto illuminazione
- Campo da calcio.



LE MURAGLIE S.R.L. – MONSELICE (PD)

- NUOVO COMPLESSO SPORTIVO: Nuovo impianto elettrico luce / F.M. e speciali.



**SOCIETA' AGRICOLA MANDRUZZATO S.R.L. -
MANEGGIO - VIA PONTE DELLA FABBRICA - ABANO TERME (PD)**

- REALIZZAZIONE DI UN IMPIANTO DI ADDESTRAMENTO ED ALLEVAMENTO DI N. 40 CAVALLI - NUOVA STRUTTURA AGRICOLA COMPOSTA DA:
- SCUDERIA: con i vari servizi connessi - lavaggi - sellerie - mangimi - stanza riposo GROOM con INFERMERIA ;
- CAMPO PRATICA COPERTO comprensivo di zona servizi;
- ALL'INTERNO DEL PERIMETRO DELLA COPERTURA UN FABBRICATO A DUE PIANI CONTENENTE I SERVIZI SALA MENSA, CUCINA, SPOGLIATOI, SALA RIUNIONE, ECC.);
- ANNESSO PLURIUSO - ATTREZZI AGRICOLI - FIENILE:
- CASA ABITAZIONE PER LA PROPRIETARIA;
- TONDINO COPERTO PER L'ADDESTRAMENTO CAVALLI - GIOSTRA COPERTA con controllo elettronico per l'allenamento dei cavalli - CONCIMAIA - CAMPO DI SABBIA - 4 PADDOK;
- OPERE DI IMPIANTI ELETTRICI E SPECIALI.

PREXIDIA S.R.L. - VIA TRIESTE 1/A - PADOVA

- OPERE DI MANUTENZIONE STRAORDINARIA SU IMMOBILE CONDOMINIALE SITO IN VIA TRIESTE, 1/A - PADOVA
- AMMODERNAMENTO DEGLI AMBIENTI E SPAZI INTERNI - RICOSTRUZIONE TRAMEZZE - RINNOVO PAVIMENTAZIONE - IMPIANTI ED INFISSI:
- OPERE DI IMPIANTI ELETTRICI.

NUOVO STUDIO FAVERO & MILAN INGEGNERIA “I MOLINI DI SOPRA” – MIRANO (VE)

- Nuovo impianto elettrico luce / F.M. e speciale, TD – TP, TVCC, antintrusione sala conferenze e videoconferenze.



TORRE MEDOACENSE – IMMOBILIARE SITO IN LARGO EUROPA - PADOVA

- Adeguamento impianto elettrico luce / F.M. e speciale.



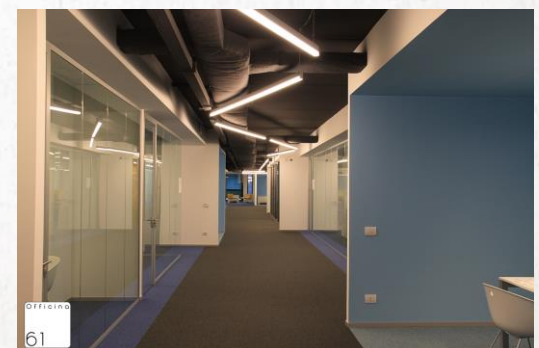
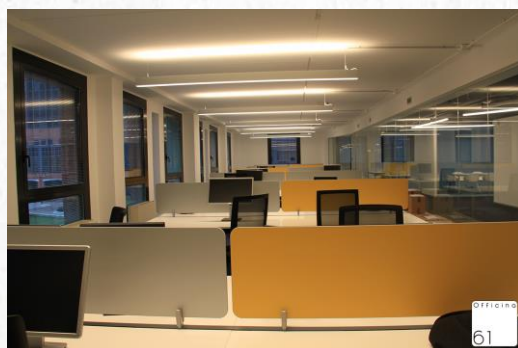
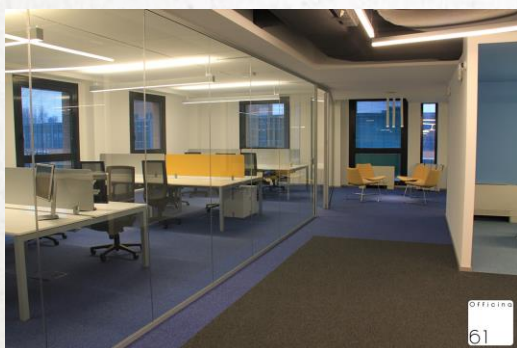
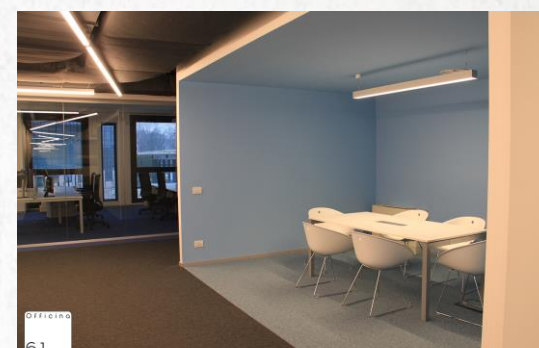
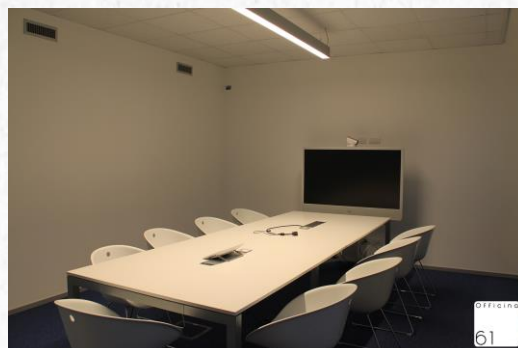
CONDOMINIO “ESSE” - P.ZZA DE GASPERI, 32 - PADOVA

- Adeguamento impianti elettrici condominiali e rifacimento impianto antenna tv.
- Vari adeguamenti dell'impianto elettrico di complessi residenziali siti nel comune di Padova e Vicenza.



INFOCERT S.P.A. COMPLESSO DIREZIONALE «LA CITTADELLA» - PADOVA

- RISTRUTTURAZIONE UFFICI PRIMO PIANO IN PADOVA P.ZZA DA PORTO, 3
- Opere di impianti elettrici.



BUS ITALIA VENETO S.P.A.

- OPERE INTERNE DI EDIFICI AD USO UFFICI E SERVIZI.
- Opere di impianti elettrici.

- REALIZZAZIONE DI NUOVA BIGLIETTERIA ALL'INTERNO DELLA PALAZZINA UFFICI.
- Opere di impianti elettrici.

ENTI PUBBLICI

COMUNE DI PADOVA – VARI SETTORI

- **VELODROMO MONTI**: Nuovo impianto elettrico e di illuminazione ecc..
- **PALASPORT S. LAZZARO**: Nuovo impianto di illuminazione, adeguamento alle norme di sicurezza e prevenzione incendi, rilevamento fumi.
- **STADIO APPIANI**: Nuova cabina elettrica.
- **NUOVO IMPIANTO SPORTIVO PELOSA**: Impianto illuminazione palazzetto sport, pista pattinaggio, palestra roccia, vialetti pedonabili e ciclabili e dei parcheggi.
- **PATTINODROMO VIA MANZONI**: Rifacimento con adeguamento impianto illuminazione.
- **PISCINA GRASSETTO**: Ristrutturazione ed ampliamento impianto al coperto.
- **IMPIANTO SPORTIVO ARCELLA**: Adeguamento impianto alle norme di prevenzione e incendi.
- **ALLESTIMENTI MOSTRA “ IL GIOTTO E IL SUO TEMPO ”** presso IL MUSEO CIVICO AGLI EREMITANI.
- **PALAZZO RAGIONE**: ALLESTIMENTO MOSTRA “ANNI '60 – LA GRANDE SVOLTA”.

CAMERA DI COMMERCIO – C.C.I.A.A. DI MANTOVA

- **C.C.I.A.A. DI MANTOVA**
- **NUOVA BORSA MERCE CENTRO CONGRESSI MANTOVA – PORTAPRADELLA**
 - Lavori di ristrutturazione ed adeguamento impianti elettrici / uffici
 - Impianti elettrici
 - Impianti elettrici a servizio impianti meccanici.



I.N.P.D.A.P.

- Adeguamento impianto elettrico sede provinciale di Padova;
- Adeguamento impianto elettrico Caserma Vigili del Fuoco di Asiago(VI);
- Adeguamento impianto elettrico complesso MAZZINI - Viale Mazzini -Vicenza;
- Adeguamento impianto elettrico complesso S. Lazzaro-Viale S. Lazzaro- Vicenza;
- Adeguamento impianto elettrico Sede Provinciale - Via Delù - Padova - 2°-6°-7°-8°PIANO.

COMUNE DI SANT'URBANO - (PD)

- Realizzazione parco istruzione e tempo libero composto da scuola media, scuola elementare, palestre e parco annesso.

COMUNE DI CASTELFRANCO VENETO (TV) - CENTRALE ACQUEDOTTO

- Lavori di manutenzione straordinaria del sistema di spinta della centrale idrica dell'impianto dell'acquedotto di via degli Aceri e dei sistemi di sollevamento dei pozzi n. 1, 2, 3, 4 del medesimo impianto.

COMUNE DI CADONEGHE - (PD)

- Progetto di un edificio per pubblici servizi: uffici amministrativi e ludoteca
- Impianti elettrici.

PROVINCIA AUTONOMA DI TRENTO - MUSEO DELLE SCIENZE - TRENTO

- REALIZZAZIONE DEGLI ALLESTIMENTI DEL NUOVO MUSEO DELLE SCIENZE – MUSE:
 - Opere di impianti elettrici e speciali:
 - Allestimenti principali;
 - Allestimenti di completamento;
 - Arredi degli uffici;
 - Arredi tecnici;
 - Allestimento degli acquari.



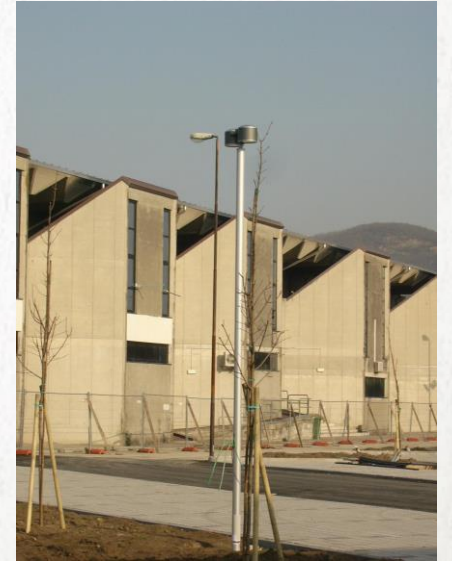
COMUNE DI SAN PIETRO IN GU (PD)- IMPIANTO SPORTIVO - PISCINE COMUNALI

- COSTRUZIONE NUOVE VASCHE ED IMPIANTI.
- Opere di impianti elettrici.

ISTITUTI SCOLASTICI

“G.B. FERRARI” - ESTE - (PD)

- NUOVO LICEO CLASSICO SCIENTIFICO E LINGUISTICO:
- Impianti elettrici e speciali del nuovo liceo classico scientifico e linguistico:
- Scuola costituita da piano terra e piano primo destinato ad aule, laboratori e segreteria e dal piano secondo destinato a biblioteca;
 - Palestra per le attività di educazione fisica della scuola e per attività scolastiche e non scolastiche;
 - Auditorium (predisposizione) per attività scolastiche e non scolastiche.



"NUOVO CENTRO D'INFANZIA ZIP" - PADOVA

- NUOVA COSTRUZIONE CENTRO D'INFANZIA
- Nuovo impianto elettrico luce / EM. e speciali
- Nuovo impianto fotovoltaico.



“IPPOLITO NIEVO” - PADOVA

- LICEO SCIENTIFICO:
- Restauro dello scalone monumentale dello scalone storico di palazzo decumani
- Impianti elettrici.

“LEONARDO DA VINCI” - PADOVA

- ISTITUTO:
- Restauro conservativo e adeguamento alla normativa di sicurezza dell'istituto.
- Opere di impianti elettrici.

“G. VALLE” - PADOVA

- NUOVO ISTITUTO PROFESSIONALE – NUOVI AVIFAUNA DELL'IST. SAN BENEDETTO DA NORCIA:
- Nuovo Istituto Professionale - 1° lotto – nuovi Avifauna dell'Istituto San Benedetto da Norcia.
- Opere di impianti elettrici e speciali.

“LEONARDO DA VINCI” - NOVENTA PADOVANA - (VI)

- ISTITUTO PROFESSIONALE DI STATO PER L'INDUSTRIA E L'ARTIGIANATO:
- Lavori di adeguamento dell'edificio alle normative in tema di sicurezza e prevenzione incendi.

“PAOLO LIOY” - VICENZA

- LICEO SCIENTIFICO STATALE:
- Ristrutturazione e manutenzione di edificio scolastico per adeguamento alle normative vigenti in tema di prevenzione incendi e barriere architettoniche.

“A. PILONATO” - VO' EUGANEO - (PD)

- SCUOLA MEDIA:
- Ampliamento ed adeguamento della scuola media “A. Pilonato” di Vo' Euganeo alle norme vigenti – 2° stralcio.

“M. POPPINS” - RUBANO - (PD)

- SCUOLA MATERNA:
- Progetto definitivo-esecutivo per la manutenzione straordinaria della scuola materna “M. Poppins”.

SCUOLA MATERNA S. MARIA DEL CARMINE - PADOVA

- Sistemazione impianto elettrico.

“FERRARI” - CAMIN - PADOVA

- SCUOLA ELEMENTARE:
- Adeguamento alle norme vigenti di sicurezza e prevenzione incendi.

“IL GIRASOLE” - PADOVA

- SCUOLA MATERNA E NIDO INTEGRATO:
- Lavori di adeguamento prevenzione incendi e norme di sicurezza.

“LEONARDO DA VINCI” - MESTRINO - (PD)

- SCUOLA MEDIA:
- Ampliamento ed adeguamento normativa antincendio.

I.N.F.N. LABORATORI NAZIONALI DI LEGNARO - Via dell'Università, 2 – LEGNARO (PD)

- **LAVORI DI IMPIANTISTICA ELETTRICA CON NUOVE INSTALLAZIONI A SERVIZIO DEL PROGETTO SPES** dei LABORATORI NAZIONALI DI LEGNARO
- I lavori consistono nella realizzazione nuove opere elettriche a servizio degli apparati di ricerca e dei sistemi di sicurezza a servizio del Progetto SPES e anche del piano interrato dell'edificio III SALA adiacente.
- In particolare le seguenti apparecchiature:
 - apparecchiature di manovra e protezione (interruttori modulari, magnetotermici-differenziali) - carpenterie quadri elettrici - cavi - materiale necessario per l'alimentazione dei quadri elettrici (interruttori, montanti di alimentazione ai vari sotto quadri, derivazioni per il collegamento ai quadri elettrici PILZ, fornitura e la posa in opera di nuovi gruppi prese);
 - nuovi interruttori automatici;
 - fornitura e la posa in opera di tutto il materiale necessario l'alimentazione dei corpi illuminanti (già posti in opera), della forza motrice (su scatole 503 predisposte), dell'impianto antincendio e della connessione dati del locale;
- **OPERE DI IMPIANTI ELETTRICI.**

AZIENDE OSPEDALIERE

AZIENDA OSPEDALIERA DI PADOVA

- SERVIZIO RADIOLOGIA II – LINEA ALIMENTAZIONE NUOVA SVILUPPATRICE LASER E NUOVA STAMPANTE LASER;
- Reparto ortopedia – alimentazione nuovi macchinari;
- Servizio di radiologia 1 – sala telecomandata – impianti elettrici e speciali;
- Radioterapia medicina nucleare – nuova apparecchiatura ECAM.

OSPEDALE DI TREVISO

- Adeguamento e rifacimento impianto elettrico centrali termiche e reparti.

OSPEDALE DI PADOVA E OSPEDALE DI VICENZA

- Impianto sale raggi, sale risonanza magnetica e sale TAC per la ditta Siemens.

A.S.L. N° 13 - MIRANO

- Ristrutturazione centro salute mentale di mirano.

FONDAZIONE BANCA DEGLI OCCHI DEL VENETO - MESTRE - VENEZIA

- Adattamento di un fabbricato a laboratorio medico;
 - Adeguamento fabbricato adibito a centro formazione studi.
-

CASA DI CURA MORGAGNI - PADOVA

- Rifacimento impianto elettrico e impianti speciali 2° piano degenze e sale operatorie.

CLINICA DEL CAVALLO – SOCIETA' AGRICOLA TAVELLO

- Esecuzione nuovo impianto elettrico, impianti speciali, corpi illuminanti e gruppo elettrogeno nella ristrutturazione dell'edificio rurale a Vaccarino di Limena (PD) adibito a Clinica Medica – Chirurgica Veterinaria.

POLIAMBULATORIO ISIDE - PADOVA

- Nuovo impianto elettrico luce, F.M. e speciali ambulatori, laboratori analisi e centro odontoiatrico.

CENTRO FISIOTERAPICO PADOVANO - CADONEGHE - (PD)

- Nuovo impianto elettrico luce / F.M.. e speciali ambulatori, sala RX, sala risonanza magnetica, sala mammografia, laboratori analisi e centro fisioterapia.

FISIO CENTER S.R.L. - LEGNARO - (PD)

- Nuovo impianto elettrico luce / F.M. e speciali – Centro Fisioterapico.

FISIOGUIZZA - PADOVA

- Nuovo impianto elettrico luce / F.M. e speciali – Centro Fisioterapico.

CASA DI RIPOSO “VILLA ALTICHIERO” – VIA ALTICHIERO - PADOVA

- Nuovo impianto di rivelazione fumi e allarme antincendio.

AMBULATORIO PRIVATO – VENTURA CENTRO ODONTOIATRICO SRL - SASSUOLO

- Impianti elettrici e impianti speciali a servizio dello studio medico e laboratorio odontotecnico.
- Opere di impianti elettrici e speciali.

CASERME

COMANDO REGIONE CARABINIERI VENETO

- **CASERMA CARABINIERI – VIA BRIGATA PADOVA - PADOVA:**
 - Adeguamento impianto elettrico luce / F.M. e speciali della caserma;
 - Impianto illuminazione ufficio generale.

CENTRALE TERMICA CASERMA CARABINIERI DI VICENZA

- **CASERMA CHINOTTO - SCUOLA MARESCIALLI E BRIGADIERI DEI CARABINIERI - REGGIMENTO ALLIEVI BRIGADIERI - VIA G. MEDICI, N. 87 - VICENZA – per la SOCIETA' ENERGETICA E S.R.L. con sede a TRENTO – Via Brennero n. 171/18**
- Adeguamento normativo impianto elettrico luce / F.M. e speciali di n. 12 centrali termiche caserma carabinieri di Vicenza.

QUESTURA DI PADOVA

- Nuovo impianto elettrico a servizio impianti condizionamento.

- Inoltre annoveriamo tra i ns. clienti la Safilo S.p.A., la Benetton Group S.p.A., la Bedeschi S.p.A., la Tic Roulunds S.p.A. l'Impresa Gino Nicolini s.r.l., Costruizioni Edili Parpajola S.p.A., Basso Antonio S.p.A., ecc.
- VI RINGRAZIAMO PER L'ATTENZIONE CHE VORRETE RISERVARE ALLA PRESENTE E COGLIAMO L'OCCASIONE PER PORGERVI I NS. PIÙ CORDIALI SALUTI.

I NS. RECAPITI

- TELEFONO: 049 / 717464 - 049 / 8960566
- EMAIL: info@barzondaineseimpianti.com
- RESPONSABILE COMMERCIALE
- Stefano BARZON: 348 / 9691384